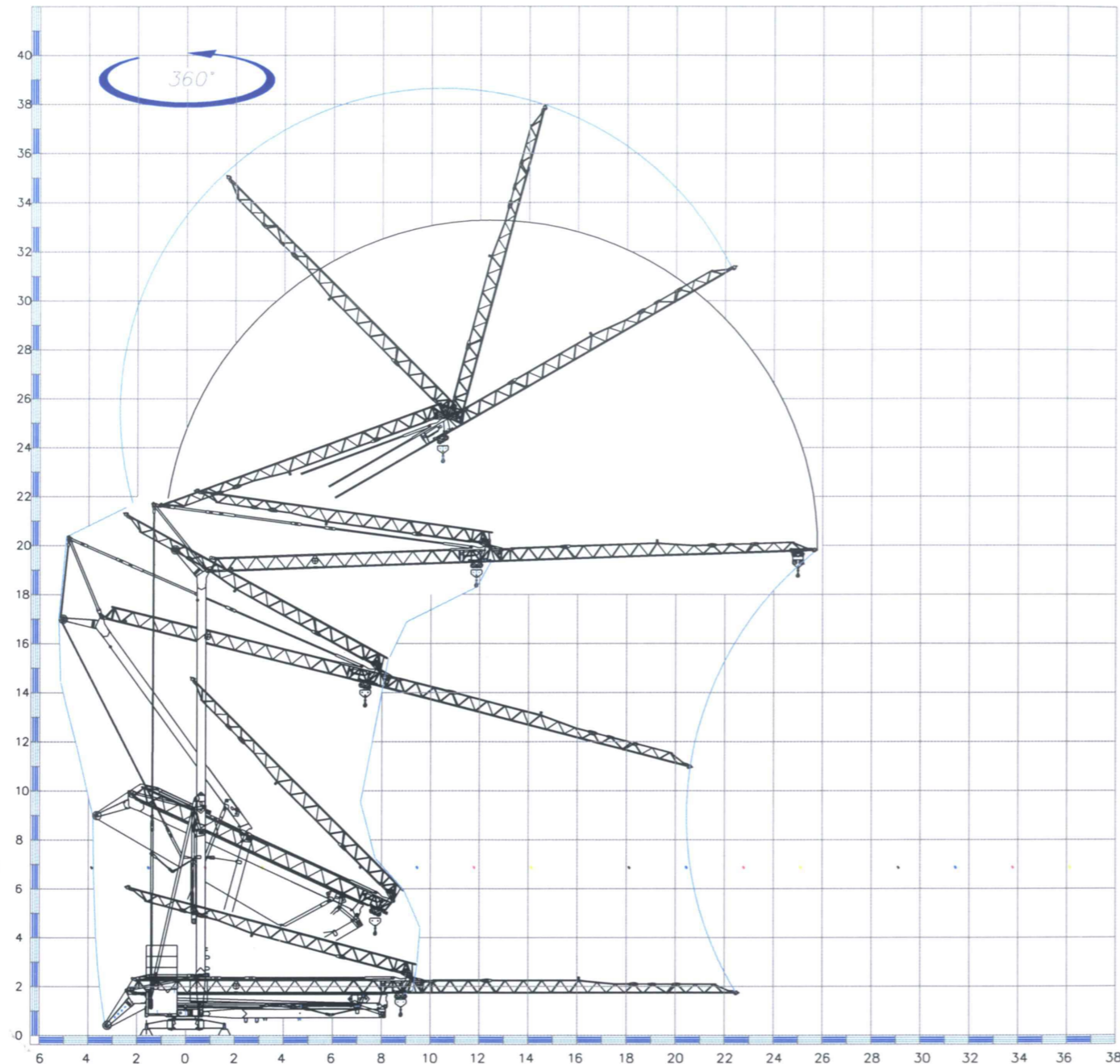


Gru idraulica
di alta qualità

OMV 280



Sequenza di montaggio su 360° Aufstellvorgang über 360° Déroulement de montage sur 360° Erection procedure on 360° Montaje sobre 360°

CRANES
and
MIXERS **VICARIO**

Officine Meccaniche Vicario S.p.a.

Via Piola, 4

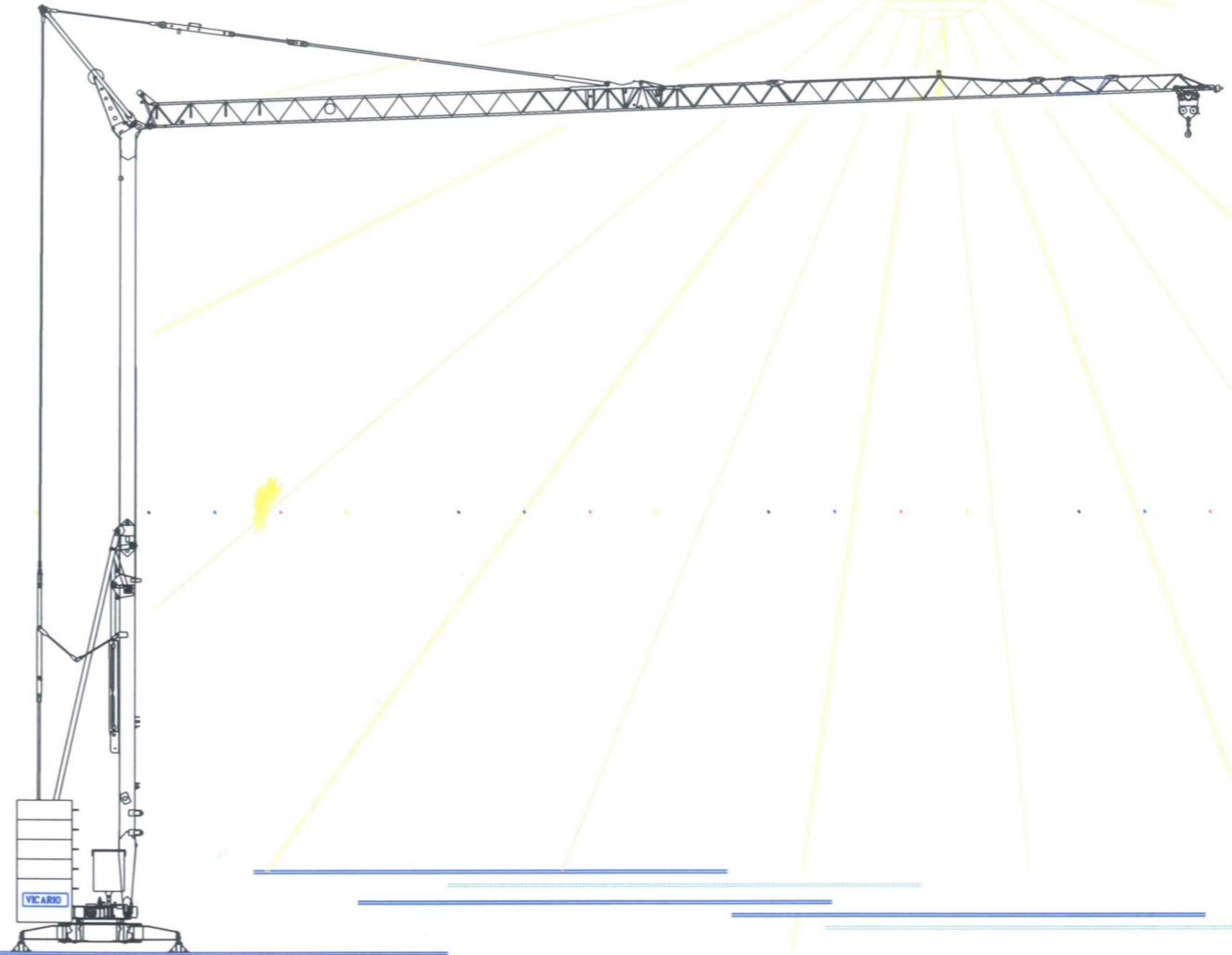
28013 Gattico (NO) ITALIA

Tel. 0322 846690 Fax 0322 846692

Internet: www.vicariogru.com E-Mail: omv@vicariogru.com

Agente di zona

Specifiche suscettibili di variazioni senza preavviso. Konstruktionsänderungen vorbehalten! Modifications réservées. Specifications subject to modification without notice. Especificaciones susceptibles de variación sin previo aviso.



una novità delle Officine Meccaniche

Ein neuer VICARIO Kran

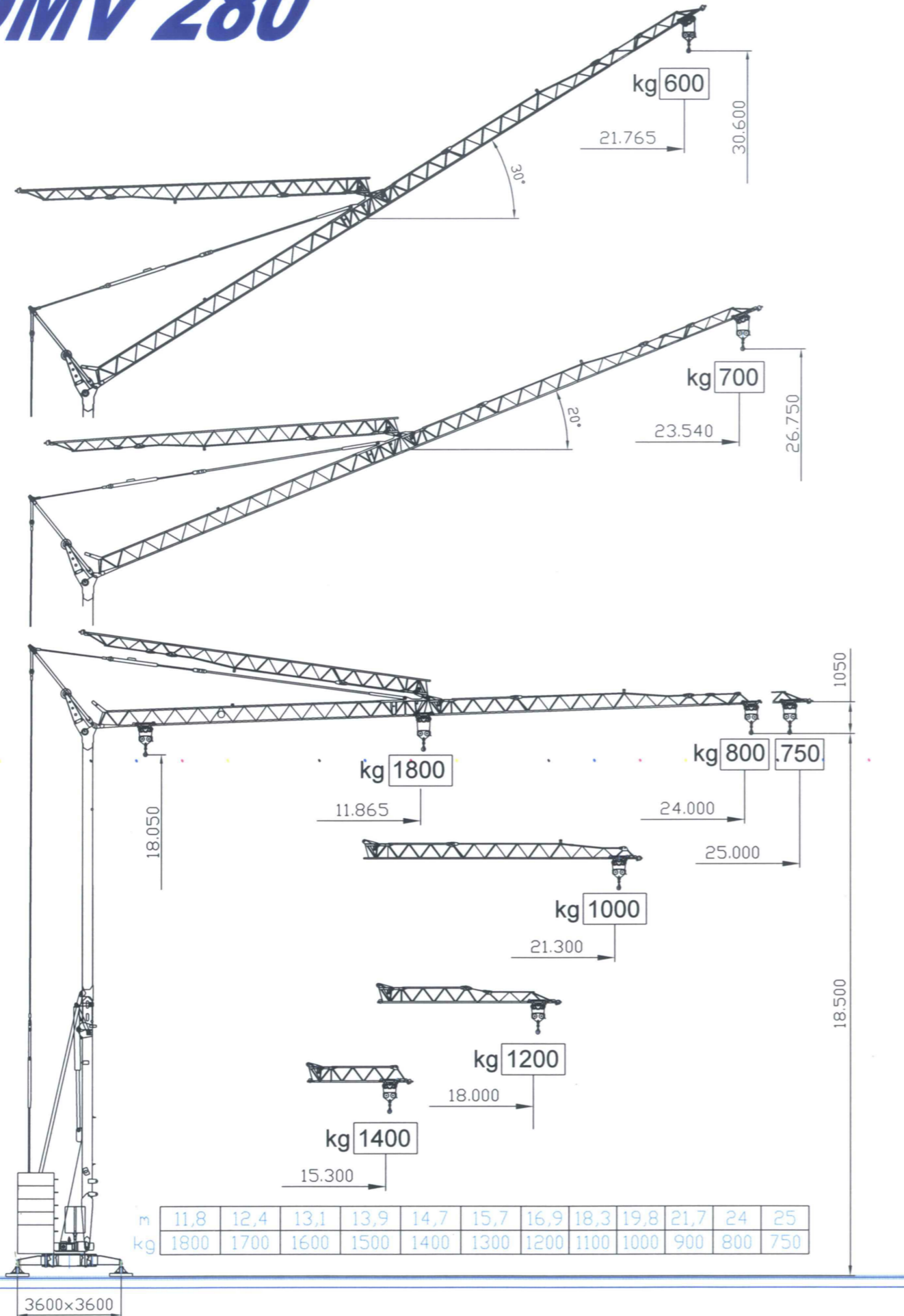
A new crane from VICARIO Industries

Une nouvelle grue de VICARIO

Una nueva grua de VICARIO

VICARIO

OMV 280



PRESTAZIONI	Performances						Leistungen			Prestations			Prestaciones		
50 Hz V +6% -10%	220 V - 3 kVA						6kVA			380V-6 kVA			380 V-7,5kVA		
m/l'	6,5	14 (*)	20	6,5	14	33	6,5	14	33	7	18	42			
kg	1800	1800	750	1800	1800	750	1800	1800	750	1800	1800	800			
KW	7,5 (Inverter)									7,5 (Inverter)					
m/l'	14		24			32			17		28		53		
KW	3 (Inverter)									3 (Inverter)					
KW	0,3		0,6			0,85			0,3		0,6		0,85		
	1,85 (Inverter)									1,85 (Inverter)					
min	8														
KW	2,2									kg 8900+[(2150x2)+(1100x8)]					

IT DOTAZIONE DI SERIE
Sollevamento, rotazione e carrello a tre velocità con controllo elettronico, zincatura della struttura e dei tiranti, contrappeso di montaggio, braccio modulare impennabile, carrello rampante, funzionamento con braccio ripiegato, comando a pulsantiera via cavo, carter di protezione per ralla e meccanismi, predisposizione per autozavorramento e radiocomando, armadio elettrico in acciaio inox, documentazione a norme CEE.

DE SERIENAUSSTATTUNG
Heben und Rotation mit drei Geschwindigkeiten, Strukturverzinkung, Montagegegengewicht, hochklappbarer, Modulararm, aufsteigender Wagen, Funktionieren mit eingeklapptem Arm, Steuerung mit Druckknopf über Kabel, Schutzvorrichtungen für Drehverbindungen und Mechanismen, Vorbereitung für Selbstballastnahme und Funksteuerung, elektrischer Schrank aus rostfreiem Stahl, Dokumentation gemäß EC Vorschriften

UK STANDARD FEATURES
3-speed lifting and rotation with electronic control, galvanised structure, installation counterweight, pull-up modular jib, translation trolley, operation with folded jib, cable-operated pushbutton remote control, guard for slewing ring and mechanisms, designed to allow installation of self-ballasting device and radio control, stainless steel electrical cabinet, documentation in accordance with EU standards

FR EQUIPEMENT DE SERIE
Levage et rotation à trois vitesses à commande électronique, galvanisation de la structure et des tirants, contrepoids de montage, flèche modulaire relevable, fonctionnement bras replié, commande par câble, carter de protection pour la couronne et les mécanismes, predisposition pour autolestage et commande radio, armoire électrique en acier inox, documentation conforme aux normes CEE

ES DOTACION DE SERIE
Levantamiento y rotación a tres velocidades con control electrónico, galvanización de la estructura, contrapeso de montaje, brazo modular impennable, carro rampante, funcionamiento con brazo replgado, accionamiento por pulsadores via cable, carter de protección para corona de giro y mecanismos, predisposición para autocontrapeso y radioccontrol, armario eléctrico de acero inox, documentación según normas CEE

